

Narodziny idei powołania Wydziału Biologii (1950-1996)

Tradycja kształcenia i badań z zakresu nauk przyrodniczych sięga roku 1950, kiedy to na Wydziale Rolnym Wyższej Szkoły Rolniczej w Olsztynie powołane zostały **Katedry: Botaniki**, gdzie 1-szym kierownikiem był profesor Tadeusz Młynek oraz **Fizjologii Roślin** gdzie opiekunem był profesor Dominik Wanic, wykłady prowadził profesor Marian Michniewicz z Uniwersytetu Mikołaja Kopernika w Toruniu, a od 1954 roku kierownikiem został profesor Stanisław Grzesiuk, który przez cały okres swojej działalności naukowej wraz zespołem (Krzysztof Kulka, Andrzej Rejowski, Stanisław Sójka, Ryszard Górecki, Stanisław Weidner, Kazimierz Zalewski) stworzyli znaną w Polsce „szkołę fizjologii i biochemii nasion”.

W tym samym roku na Wydziale Zootechnicznym powołane zostały **Katedry: Zoologii** pod kierownictwem znanej starszemu pokoleniu profesor Janiny Wengris oraz **Katedra Fizjologii Zwierząt Domowych**, która od 1959 roku była kierowana przez profesora Tadeusza Krzymowskiego. Z bardziej szczegółową historią tych Katedr można zapoznać się na posterach prezentowanych w holu. Ważnym ogniwem w kształceniu kadry naukowej w środowisku olsztyńskim z zakresu nauk biologicznych było powołanie w 1966 roku przez Ministerstwo Szkolnictwa Wyższego **Instytutu Biologii Stosowanej**. Instytut nie miał bazy lokalowej, aparatury ani też nie prowadził badań własnych. Kadra tworząca Radę Naukową wywodziła się z Wydziałów: Rolniczego, Zootechnicznego, Weterynaryjnego, Mleczarskiego i Rybackiego, i tam prowadziła działalność naukowo-dydaktyczną.

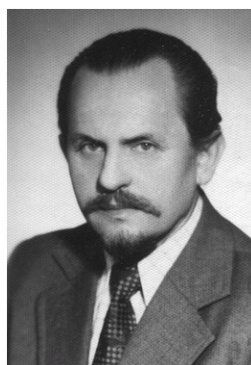
Z chwilą powołania, Instytut miał natomiast prawo do nadawania stopni naukowych doktora i doktora habilitowanego nauk przyrodniczych. W latach jego funkcjonowania tj. do roku 1978 stopnie dr nauk przyrodniczych uzyskało - 57 osób, a doktora habilitowanego – 18 osób. W kolejnych kadencjach od 1966 – 1978 dyrektorami Instytutu byli profesorowie: Stefan Tarczyński, Kazimierz Kalinowski, Andrzej Rejowski, a przewodniczącymi Rady Naukowej Przemysław Olszewski, Hjalmar Uggla, Benon Polakowski.



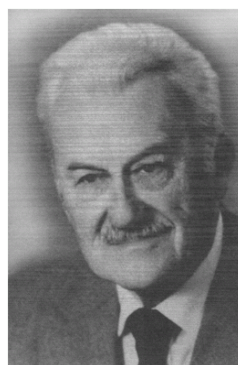
prof.
Stefan Tarczyński



prof.
Kazimierz Kalinowski



prof.
Andrzej Rejowski



prof.
Hjalmar Uggla



prof.
Benon Polakowski

Ponadto w 1969 roku, w środowisku olsztyńskim został powołany **Wydział Matematyczno-Przyrodniczy Wyższej Szkoły Nauczycielskiej w Olsztynie** (a od 1975 roku Wyższa Szkoła Pedagogiczna) a w niej od 1977 roku **Instytut Biologii i Ochrony Środowiska**, gdzie dyrektorami w kolejnych kadencjach byli profesorowie: Stanisław Sztejn, Eugeniusz Biesiadka, Zbigniew Jabłonowski, Elżbieta Kostyra. Wydział ten kształcił głównie biologów o specjalności nauczycielskiej.

Czas pokazał, że w środowisku istniała potrzeba powstania Wydziału Biologii z pełnymi uprawnieniami akademickimi i o szerokim profilu dydaktyczno-naukowym. Od początku 1996 roku z inicjatywy ówczesnego Rektora ART profesora Stefana Smoczyńskiego rozpoczęła się dyskusja nad utworzeniem Wydziału Biologii poprzez koncentrację kadry zatrudnionej w 4 jednostkach podstawowych nauk biologicznych, tj.: W Instytucie Fizjologii Zwierząt Wydziału Zootechnicznego, Katedry Fizjologii i Biochemii Roślin i Katedry Botaniki i Ochrony Przyrody Wydziału Rolnictwa i Kształtowania Środowiska, oraz Katedrze Zoologii Wydziału Ochrony Wód i Rybactwa Śródlądowego. Pełnomocnikiem Rektora do spraw organizacji została profesor Jadwiga Przała, a wśród współzałożycieli byli także profesorowie: Maria Brylińska, Benon Polakowski, Andrzej Rejowski.