

RAPORT Z BADANIA ANKIETOWEGO

na temat:

„STUDIA Z PERSPEKTYWY ABSOLWENTA UWM W OLSZTYNIE”
Wydział Biologii i Biotechnologii

przeprowadzonego wśród absolwentów rocznika 2012/2013

Autorzy opracowania:

Prof. dr hab. Anita Franczak – Prodzikan ds. Studenckich

Dr Elżbieta Ejdys – Prodzikan ds. Kształcenia

Dr Małgorzata Dmitryjuk

Dr Bartosz Nitkiewicz

INFORMACJE WSTĘPNE

Prezentowany Raport podsumowuje wyniki trzeciej edycji badania losów zawodowych absolwentów Wydziału Biologii i Biotechnologii UWM w Olsztynie. Badaniem objęci zostali absolwenci Wydziału Biologii i Biotechnologii w roku 2012/2013 wszystkich form kształcenia w przedziale czasowym – 6 miesięcy po ukończeniu studiów. Badanie przeprowadzono z wykorzystaniem ogólnouczelnianego elektronicznego kwestionariusza ankiety.

Celem badania było zebranie informacji o losach zawodowych absolwentów oraz opinii na temat wykorzystania i przydatności w karierze zawodowej absolwentów zdobytej wiedzy, uzyskanych umiejętności i kompetencji, a także pozyskanie informacji na temat zakresów kompetencji, które z perspektywy i doświadczenia zawodowego absolwenta powinny być rozwijane podczas studiów. Uzyskane informacje są źródłem wiedzy dla badań związanych z wprowadzeniem zmian w programach kształcenia i ofercie edukacyjnej.

Grupa badana:

W roku akademickim 2012/2013 studia ukończyły:

na kierunku biologia I stopień - 24 osoby

na kierunku biologia II stopień - 28 osób

na kierunku biotechnologia I stopień – 74 osoby

na kierunku biotechnologia II stopień – 97 osób

Absolwenci Wydziału udzielili odpowiedzi na następujące pytania:

1. Jak Pani/Pan ocenia poziom zdobytej wiedzy?
2. Jak Pani/Pan ocenia poziom zdobytych umiejętności i kompetencji?
3. Jak Pani/Pan ocenia rolę bloku dyplomowego (seminaria i praca dyplomowa) w rozwijaniu własnych kompetencji, np. zdolności do samokształcenia, aktywizowania do pracy w grupie, dyskusowania, poszanowania praw autorskich, itp.?
4. Jak Pani/Pan ocenia współpracę z opiekunem podczas realizacji pracy dyplomowej?
5. Jak Pani/Pan ocenia rolę praktyk w rozwijaniu własnych kompetencji, np. zdolności do samokształcenia, aktywizowania do pracy w grupie, dyskusowania, poszanowania praw autorskich, itp.?
6. Ocena wyposażenia laboratoriów i pracowni komputerowych.
7. Jak Pani/Pan ocenia organizację studiów i pracę dziekanatu?

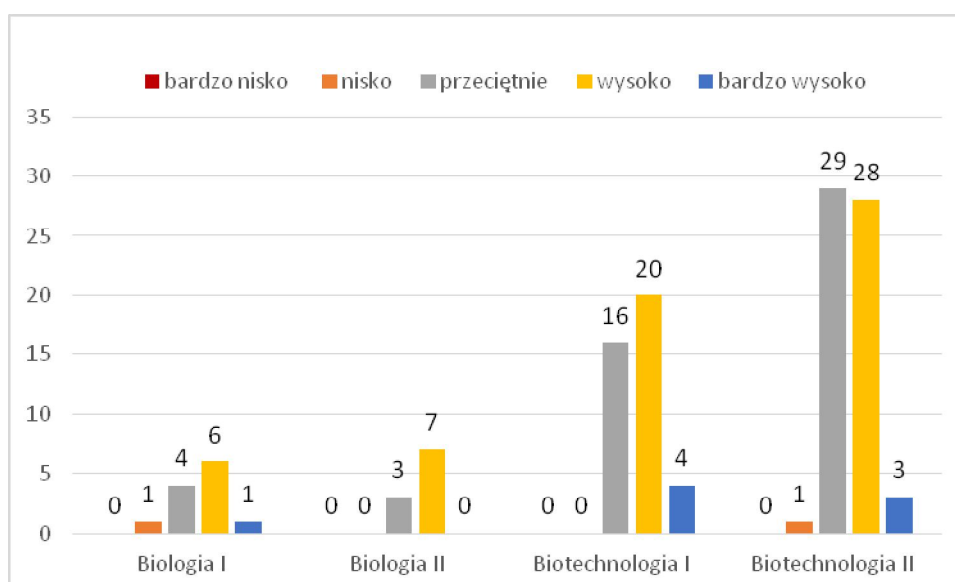
8. Jaki jest Pani/Pana aktualny status zawodowy?
9. Czy gdyby mogła Pani/ mógł Pan ponownie wybrać uczelnię oraz kierunek studiów wówczas byłby to:
10. W jakim stopniu studia przygotowały Panią/Pana do samokształcenia i kreatywnego rozwiązywania problemów w pracy?
11. Wiedza i umiejętności specjalistyczne - Które Pani/Pana zdaniem obszary kształcenia powinny być rozszerzone/pogłębione, by absolwent UWM miał większe szanse na rynku pracy?
12. Znajomość języków obcych - Które Pani/Pana zdaniem obszary kształcenia powinny być rozszerzone/pogłębione, by absolwent UWM miał większe szanse na rynku pracy?
13. Umiejętność obsługi programów komputerowych/ systemów informatycznych - Które Pani/Pana zdaniem obszary kształcenia powinny być rozszerzone/pogłębione, by absolwent UWM miał większe szanse na rynku pracy?
14. Znajomość podstaw księgowości i finansów - Które Pani/Pana zdaniem obszary kształcenia powinny być rozszerzone/pogłębione, by absolwent UWM miał większe szanse na rynku pracy?
15. Znajomość podstaw prawa krajowego/ międzynarodowego - Które Pani/Pana zdaniem obszary kształcenia powinny być rozszerzone/pogłębione, by absolwent UWM miał większe szanse na rynku pracy?
16. Znajomość zasad i znormalizowanych systemów zarządzania - Które Pani/Pana zdaniem obszary kształcenia powinny być rozszerzone/pogłębione, by absolwent UWM miał większe szanse na rynku pracy?
17. Umiejętność podejmowania ryzyka, kreatywność i przedsiębiorczość - Które Pani/Pana zdaniem obszary kształcenia powinny być rozszerzone/pogłębione, by absolwent UWM miał większe szanse na rynku pracy?
18. Umiejętność kierowania zespołem ludzi - Które Pani/Pana zdaniem obszary kształcenia powinny być rozszerzone/pogłębione, by absolwent UWM miał większe szanse na rynku pracy?
19. Umiejętność pracy zespołowej - Które Pani/Pana zdaniem obszary kształcenia powinny być rozszerzone/pogłębione, by absolwent UWM miał większe szanse na rynku pracy?
20. Status zawodowy ankietowanych

Analiza wyników

Spośród absolwentów kierunków: biologia, biotechnologia; studia stacjonarne I i II stopnia – łącznie ankietę wypełniły **123** osoby.

1. Jak Pani/Pan ocenia poziom zdobytej wiedzy?

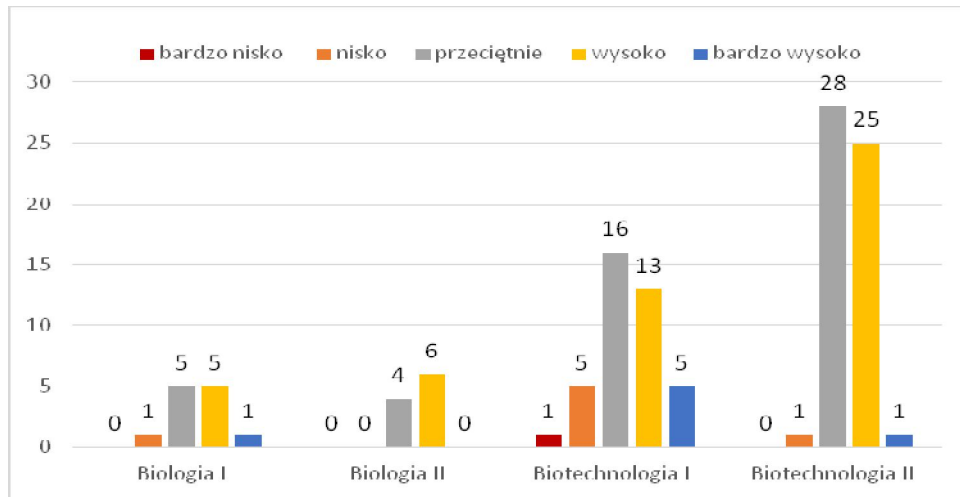
Najwięcej absolwentów, zarówno pierwszego, jak i drugiego stopnia studiów na kierunku biologia i kierunku biotechnologia, oceniło zdobytą wiedzę na poziomie przeciętnym i wysokim. Ośmiu respondentów oceniło swoją wiedzę bardzo wysoko.



Ryc. 1. Opinie respondentów o poziomie zdobytej wiedzy

2. Jak Pani/Pan ocenia poziom zdobytych umiejętności i kompetencji?

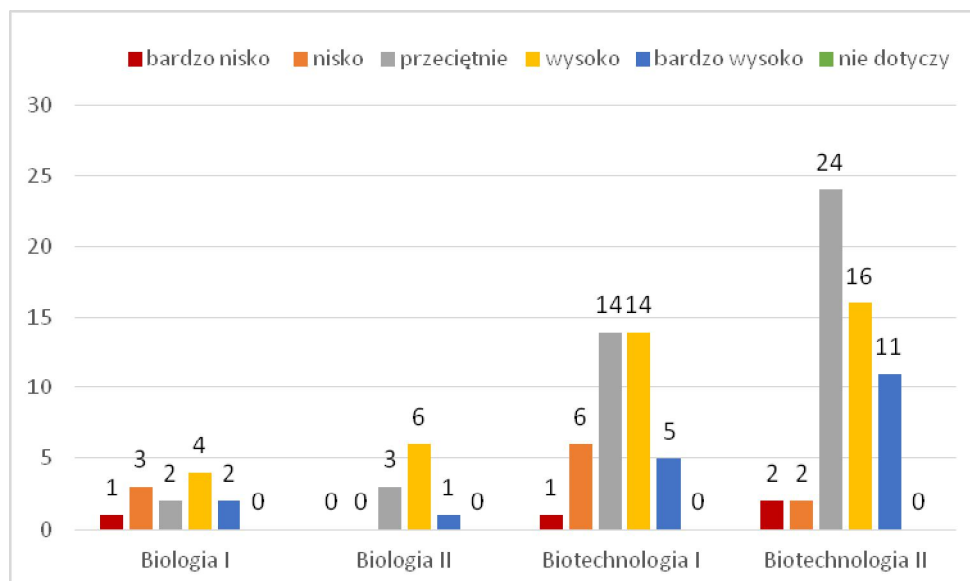
Najwięcej absolwentów, zwłaszcza kierunku biotechnologia, oceniło swoje umiejętności i kompetencje na poziomie przeciętnym i wysokim. Najbardziej zróżnicowaną grupą w omawianej ocenie byli absolwenci Biotechnologii I stopnia. Pięciu absolwentów oceniło swoje umiejętności i kompetencje bardzo wysoko, 29 – przeciętnie i wysoko, 5 respondentów oceniło się nisko i 1 bardzo nisko.



Ryc. 2. Opinie respondentów o zdobytych umiejętnościach i kompetencjach

3. Jak Pani/Pan ocenia rolę bloku dyplomowego (seminaria i praca dyplomowa) w rozwijaniu własnych kompetencji, np. zdolności do samokształcenia, aktywizowania do pracy w grupie, dyskusowania, poszanowania praw autorskich, itp.?

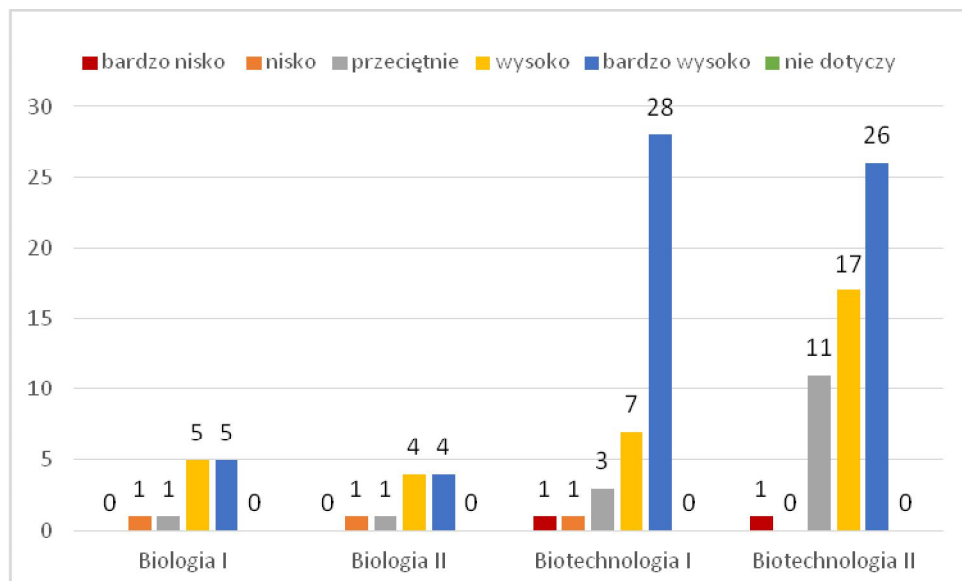
Znacznie liczniej i lepiej ocenili własne kompetencje absolwenci kierunku Biotechnologia na obu poziomach - na poziomie przeciętnym - 38 respondentów, na poziomie bardzo dobrym - 30 i wysokim - 16 absolwentów, zaledwie 3 absolwentów oceniło swoje kompetencje na bardzo niskim poziomie. Absolwenci Biologii II stopnia ocenili swoje kompetencje na poziomie przeciętnym – 3 osoby, wysokim – 6 osób oraz bardzo wysokim – 1 respondent. Absolwenci kierunku Biologia I stopnia ocenili swoje kompetencje w ramach pracy dyplomowej bardzo różnorodnie, od opinii bardzo nisko do bardzo wysoko.



Ryc. 3. Opinie respondentów o roli bloku dyplomowego w rozwijaniu własnych kompetencji

4. Jak Pani/Pan ocenia współpracę z opiekunem podczas realizacji pracy dyplomowej?

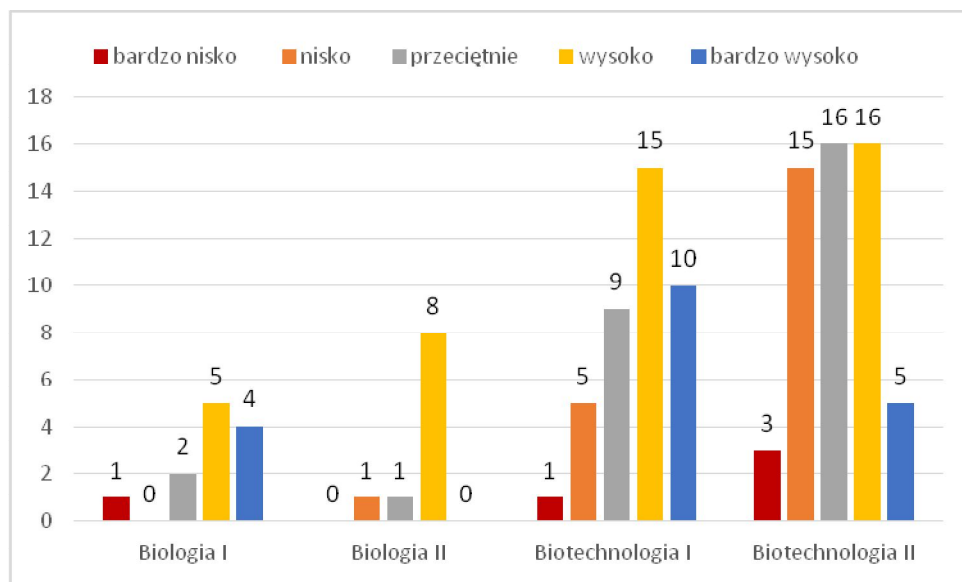
Absolwenci obu badanych kierunków ocenili współpracę z opiekunem pracy dyplomowej w przeważającej większości na poziomie wysokim i bardzo wysokim. Tylko pojedyncze osoby oceniły współpracę z opiekunem na poziomie niskim i bardzo niskim. Na uwagę zasługuje opinia absolwentów kierunku Biotechnologia, gdzie 54 respondentów oceniło współpracę z promotorem bardzo wysoko.



Ryc. 4. Opinie respondentów o współpracy z opiekunem podczas realizacji pracy dyplomowej

5. Jak Pani/Pan ocenia rolę praktyk w rozwijaniu własnych kompetencji, np. zdolności do samokształcenia, aktywizowania do pracy w grupie, dyskusowania, poszanowania praw autorskich, itp.?

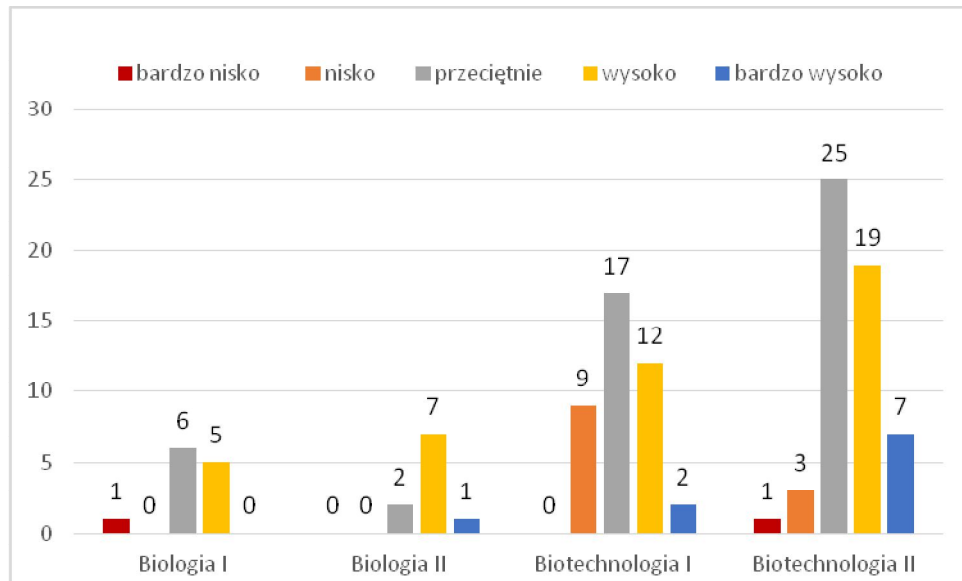
Absolwenci II stopnia obu badanych kierunków ocenili rolę praktyk w rozwijaniu własnych kompetencji w większości wysoko lub bardzo wysoko (29 respondentów). 17 osób oceniło rolę praktyk przeciętnie, 16 nisko i tylko 3 – bardzo nisko. Podobna tendencja powtórzyła się w przypadku absolwentów I stopnia kierunku Biotechnologia i Biotechnologia. 34 osoby oceniły bardzo wysoko i wysoko, 11-przeciętnie, 7 nisko i bardzo nisko udział praktyk w rozwijaniu własnych kompetencji zawodowych



Ryc. 5. Opinie respondentów o rolę praktyk w rozwijaniu własnych kompetencji

6. Ocena wyposażenia laboratoriów i pracowni komputerowych.

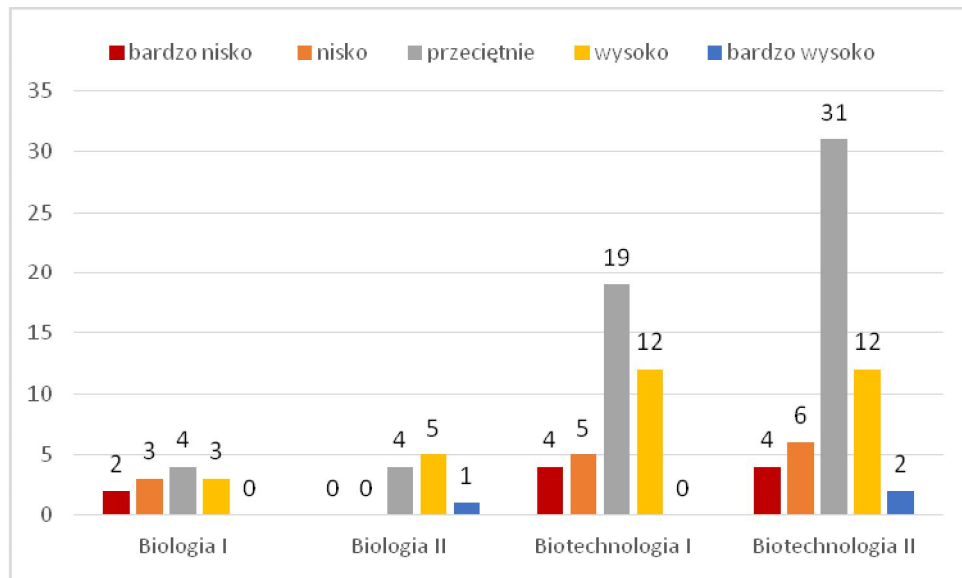
Większość absolwentów Wydziału Biologii i Biotechnologii oceniła wyposażenie laboratoriów i pracowni komputerowych na poziomie przeciętnym i wysokim (odpowiednio 50 i 43 respondentów spośród 117). 10 absolwentów oceniło wyposażenie powyższych sal na poziomie bardzo wysokim.



Ryc. 6. Opinie respondentów o wyposażeniu laboratoriów i pracowni komputerowych

7. Jak Pani/Pan ocenia organizację studiów i pracę dziekanatu?

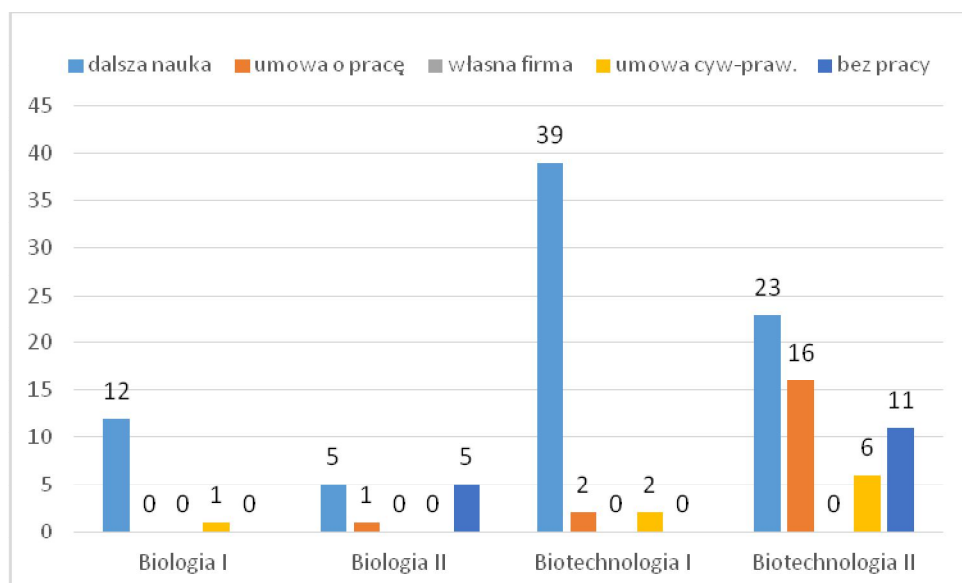
Połowa respondentów oceniła pracę dziekanatu na poziomie przeciętnym (58 osób), 32 absolwentów oceniło współpracę z dziekanatem wysoko i tylko 3 osoby bardzo wysoko.



Ryc. 8. Opinie respondentów o organizacji studiów i pracy dziekanatu

8. Jaki jest Pani/Pana aktualny status zawodowy?

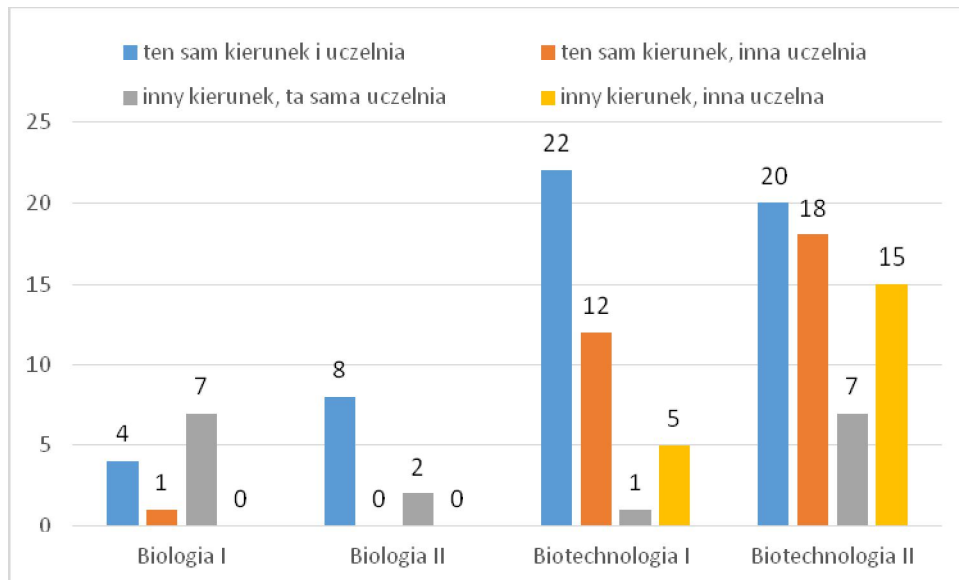
Blisko połowa (51) absolwentów I stopnia kontynuuje naukę na studiach II stopnia. Na uwagę zasługuje jednak fakt, że aż 28 absolwentów studiów II stopnia kontynuuje naukę na innych kierunkach bądź studiach doktoranckich. Umowę o pracę zawarło 2 absolwentów I stopnia Biotechnologii oraz 17 absolwentów Biologii i Biotechnologii na II stopniu nauczania, 9 spośród wszystkich respondentów zawarło z pracodawcą umowę cywilno-prawną. Około 13% respondentów, absolwentów II stopnia obu kierunków, którzy odpowiedzieli na to pytanie (16 spośród 123) nie posiada żadnego zatrudnienia.



Ryc. 9. Informacje respondentów o ich statusie zawodowym

9. Czy gdyby mogła Pani/ mógł Pan ponownie wybrać uczelnię oraz kierunek studiów wówczas byłby to:

Najliczniej reprezentowana jest grupa absolwentów (około 44% - 54 respondentów z 122), która zadowolona jest z objętego kierunku studiów i uczyniła by to ponownie. 25% respondentów podjęłaby studia na tym samym kierunku lecz na innej uczelni. Około 14 % absolwentów naszego Wydziału chciałoby pozostać na Uczelni macierzystej i rozpocząć studia na innym kierunku. I wreszcie około 16 % respondentów zmieniłoby kierunek i uczelnię.



Ryc. 9. Ogólna ocena respondentów

10. W jakim stopniu studia przygotowały Panią/Pana do samokształcenia i kreatywnego rozwiązywania problemów w pracy?

Małym – 3 osoby

Bardzo małym – 1 osoba

Umiarkowanym – 9 osób

Dużym – 5 osób

11. Wiedza i umiejętności specjalistyczne - Które Pani/Pana zdaniem obszary kształcenia powinny być rozszerzone/pogłębione, by absolwent UWM miał większe szanse na rynku pracy?

Tak -

NIE – 47

12. Znajomość języków obcych - Które Pani/Pana zdaniem obszary kształcenia powinny być rozszerzone/pogłębione, by absolwent UWM miał większe szanse na rynku pracy?

Tak -

NIE – 47

13. Umiejętność obsługi programów komputerowych/ systemów informatycznych - Które Pani/Pana zdaniem obszary kształcenia powinny być rozszerzone/pogłębione, by absolwent UWM miał większe szanse na rynku pracy?

Tak - 2
NIE – 60

14. Znajomość podstaw księgowości i finansów - Które Pani/Pana zdaniem obszary kształcenia powinny być rozszerzone/pogłębione, by absolwent UWM miał większe szanse na rynku pracy?

Tak - 0
NIE – 62

15. Znajomość podstaw prawa krajowego/ międzynarodowego - Które Pani/Pana zdaniem obszary kształcenia powinny być rozszerzone/pogłębione, by absolwent UWM miał większe szanse na rynku pracy?

Tak - 3
NIE – 59

16. Znajomość zasad i znormalizowanych systemów zarządzania - Które Pani/Pana zdaniem obszary kształcenia powinny być rozszerzone/pogłębione, by absolwent UWM miał większe szanse na rynku pracy?

Tak - 2
NIE – 60

17. Umiejętność podejmowania ryzyka, kreatywność i przedsiębiorczość - Które Pani/Pana zdaniem obszary kształcenia powinny być rozszerzone/pogłębione, by absolwent UWM miał większe szanse na rynku pracy?

Tak - 5
NIE – 57

18. Umiejętność kierowania zespołem ludzi - Które Pani/Pana zdaniem obszary kształcenia powinny być rozszerzone/pogłębione, by absolwent UWM miał większe szanse na rynku pracy?

Tak - 1
NIE – 61

19. Umiejętność pracy zespołowej - Które Pani/Pana zdaniem obszary kształcenia powinny być rozszerzone/pogłębione, by absolwent UWM miał większe szanse na rynku pracy?

Tak - 2
NIE – 60

20. Status zawodowy ankietowanych

Nie pracuje – 41
Pracuję – 21